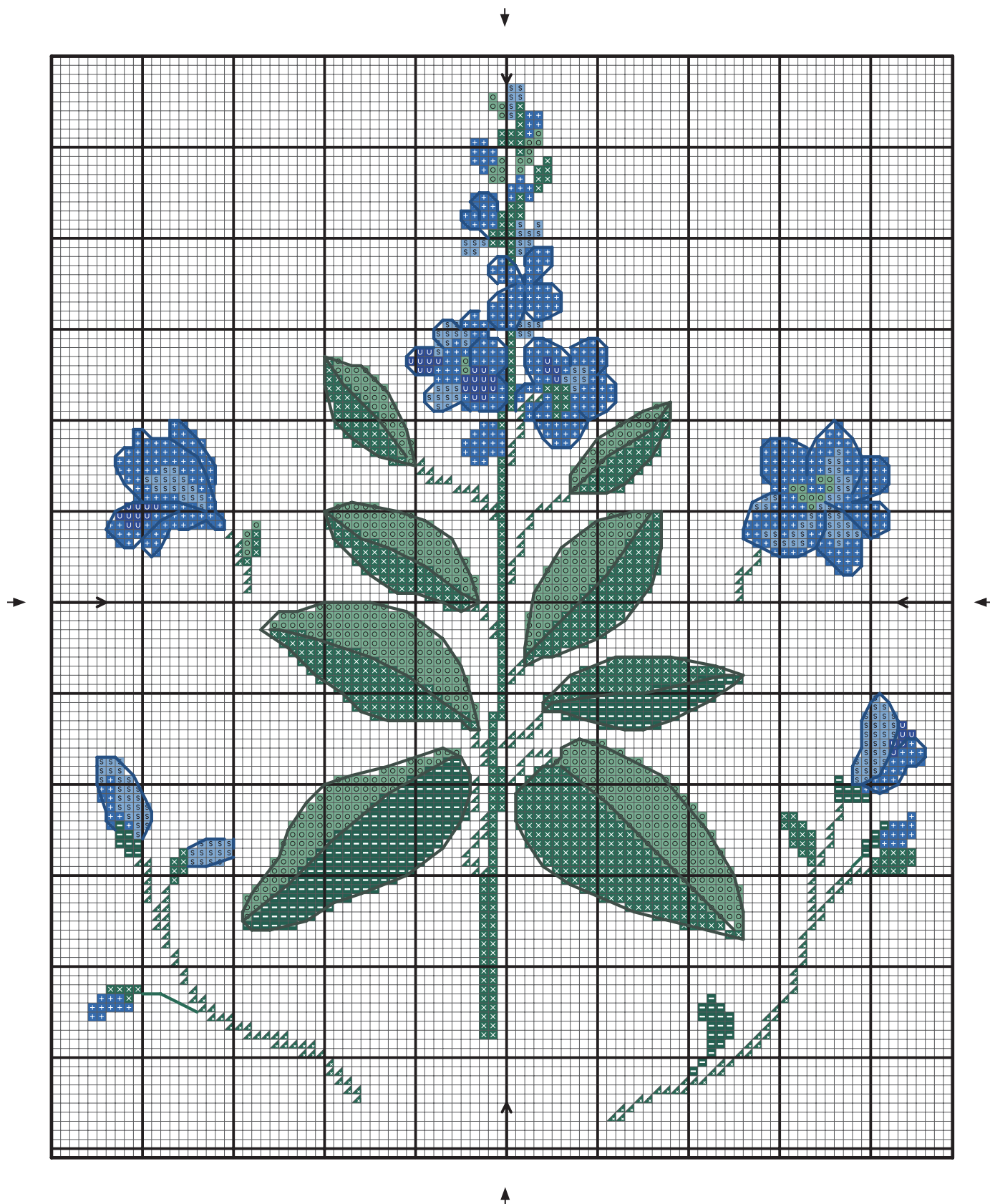


Blue wildflowers/ Fleurs des champs bleues

Coloured Cross Stitch Chart with Backstitch

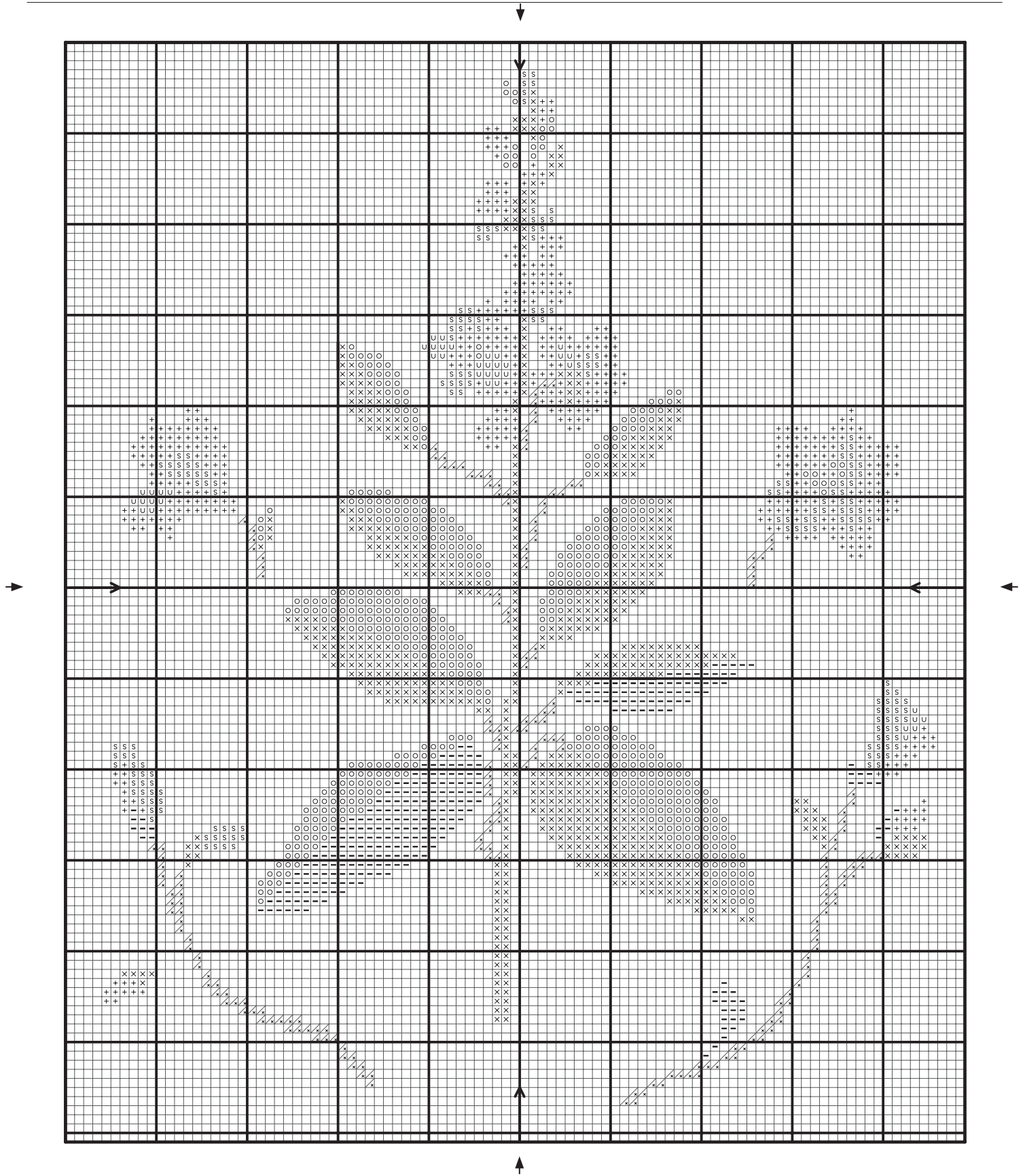
Diagramme point de croix en couleurs avec point arrière



Blue wildflowers/ Fleurs des champs bleues

Black and White Cross Stitch Chart

Diagramme point de croix en noir et blanc



Blue wildflowers/ Fleurs des champs bleues

Getting Started / Commencer



Tool Kit / Fournitures

DMC Mouliné Special embroidery thread 117MC / Fils Mouliné Spécial DMC

Cross stitch fabric / aida / Toile Aida

Cross stitch needle / Aiguille

Embroidery hoop (optional) / Tambour (optionnel)

Scissors / Ciseaux

Design size / Dimensions dessin 21 x 17 cm / 8,5 x 7"

The size of your design depends on the cross stitch fabric you choose. The higher the fabric's "count" (ie number of cross stitches per inch), the smaller the stitches and therefore your design. We recommend beginners start with 14 count aida (the most common cross stitch fabric), which is what we have based our design size on.

La taille de votre dessin dépend de la toile point de croix que vous choisissez. Plus le nombre de point de croix par centimètre est élevé, plus les points et la broderie seront petits. Nous recommandons aux débutants de commencer en utilisant une toile Aida 5,5 pts/cm (la toile de point de croix la plus utilisée), sur laquelle nous avons basé notre dessin.

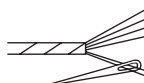
Stitches and Colours You'll Use / Légende : Points et couleurs

Cross Stitch Point de croix



Use 2 strands

Utiliser 2 brins



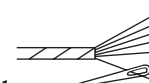
Mouliné Special Embroidery Thread / Fils Mouliné Spécial DMC

Symbol Symbole	Colour Couleur	N° skeins* N° d'échevettes*
		3840 x 1
		3817 x 1
		3838 x 1
		3815 x 1
		561 x 1
		792 x 1

Backstitch Point arrière



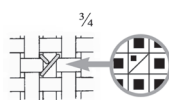
Use 1 strand
Utiliser 1 brin



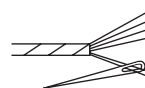
Mouliné Special Embroidery Thread Fils Mouliné Spécial DMC

Symbol Symbole	Colour Couleur	N° skeins* N° d'échevettes*
	500	included in cross stitch Inclus dans le point de croix
	791	

3/4 Stitch / 3/4 Point de croix



Use 2 strands
Utiliser 2 brins



Mouliné Special Embroidery Thread / Fils Mouliné Spécial

Symbol Symbole	Colour Couleur	N° skeins* N° d'échevettes*
		3815 included in cross stitch inclus dans le point de croix

*Based on stitching with the number of strands shown above, onto 14 count aida.
Basé sur le nombre de brins préconisé au-dessus, sur une toile Aida 5,5 pts/cm.